

dne **28. 5. 2026** od **7:00** do **19:00** hodin

Plánovaná odstávka zahrnuje tyto lokality:**Rapotín (okres Šumperk)**

Nová: č. p. 4, 17, 337, 338, 345, 346, 356, 358, 361, 362, 363, 364, 366, 370, 376, 377, 396, 398, 412, 415, 421, 431, 432, 433, 436, 442, 445, 486, 489, 503, 531, 574, 611, 636, 674, 681, 708, 724

Pod Holubím vrchem: č. p. 1, 2, 3, 5, 6, 7, 236, 373, 405, 409, 410, 411, 459, 473, 653, 658, 659, 660, 664, 671, 677, 679, 683, 684, 687, 689, 692, 696, 698, 709, 710, 712, 713, 715, 716, 753, 769, 806, 811

Říční: č. p. 43, 45, 227

Stará: č. p. 8, 10, 14, 15, 18, 19, 21, 23, 24, 251, 252, 266, 386, 414, 619

Šumperská: č. p. 222

U Lávky: č. p. 11, 12, 29, 30, 31, 32, 34, 35, 36, 37, 39, 41, 47, 280, 297, 572, 600, 607, 678, 693, 694, 723, 754

U Pomněnky: č. p. 38, 44, 57, 248, 263, 264, 334, 335, 342, 343, 406, 416, 447, 448, 456, 474, 787

U Splavu: č. p. 16, 20, 22, 27, 28, 46, 189, 237, 336, 481, 516, 517, 630, 642, 666, 675, 706, 725, 732, 738, 758, 761, 764, 771, 776, 780, 819, 822, 859

kat. území **Rapotín** (kód **739359**): **parcelní č.** 2092/2, 2109/2, 2170/1, 2278/3, 2304/1, 2304/3, 2338/7, 2344/1, 2675/12, 2678/30, 2678/33, 2678/39, 2697/12

Šumperk (okres Šumperk)

Vikýřovická: č. p. 1270, 1359, 1412, 1473, 1474, 1475, 1495, 1537, 1961, 2005, 2564, 2584, 2585, 2586, 2702, 2815

kat. území **Šumperk** (kód **764264**): **parcelní č.** 1803/1

Vikýřovice (okres Šumperk)

Holubí: č. p. 294, 323, 324, 325, 646

Hraběšická: č. p. 142, 170, 203, 247, 282, 285

Jižní: č. p. 705, 706, 708

K Desné: č. p. 55, 104, 268, 394, 395, 396, 401, 445, 447, 496

K Lužím: č. p. 297, 298, 300-306

UPOZORNĚNÍ

Dotčené zařízení distribuční soustavy je nutné i v době odstávky považovat za zařízení pod napětím, a proto vás žádáme o dodržení všech zásad bezpečnosti a provedení opatření potřebných k zamezení případných škod na zdraví a majetku. | Provozovatelé výroben elektřiny jsou povinni zajistit přerušení dodávky elektřiny z výroby do vypnutého úseku distribuční soustavy.

NEJDE VÁM ELEKTŘINA...

TIP: Registrujte se zdarma na www.cezdistribuce.cz/sluzba a informace o odstávkách elektřiny budete dostávat e-mailem nebo SMS. U poruch zasíláme SMS s předpokládanou dobou obnovení dodávek. | Aktuální stav dodávek elektřiny na konkrétní adrese zjistíte snadno, rychle a bez registrace na portále **Bez Šťávy** (www.bezstavy.cz).

Ke Splavu: č. p. 121, 130, 187, 264, 293, 318, 374, 382

Krenišovská: č. p. 204, 205, 206, 207, 224, 226, 227, 231-236, 241, 242, 243, 244, 248, 249, 414, 465, 556, 724

Lomená: č. p. 308, 309, 310, 312, 313, 314, 315, 336, 444; **č. ev.** 9

Okružní: č. p. 402, 403, 464, 500, 506-511, 513-519, 521-535

Průmyslová: č. p. 657

Rapotínská: č. p. 208, 209, 210, 212, 219, 230, 238, 322, 546

Sadová: č. p. 56, 149, 164, 202, 225, 398, 399, 400, 404-411, 415-432, 446, 503

Strojní: č. p. 229, 237, 239, 240, 245, 246, 250, 251, 482, 548, 608

Šumperská: č. p. 30, 50, 63, 111, 123, 126, 127, 128, 131, 133, 135, 139, 140, 141, 143, 146, 169, 182, 183, 196, 199, 221, 253, 269, 270, 271, 275, 276, 277, 278, 280, 287, 291, 295, 296, 316, 317, 319, 321, 326, 327, 328, 329, 331, 334, 335, 358, 369, 371, 397, 413, 462, 488, 493, 494, 501, 540, 557, 761

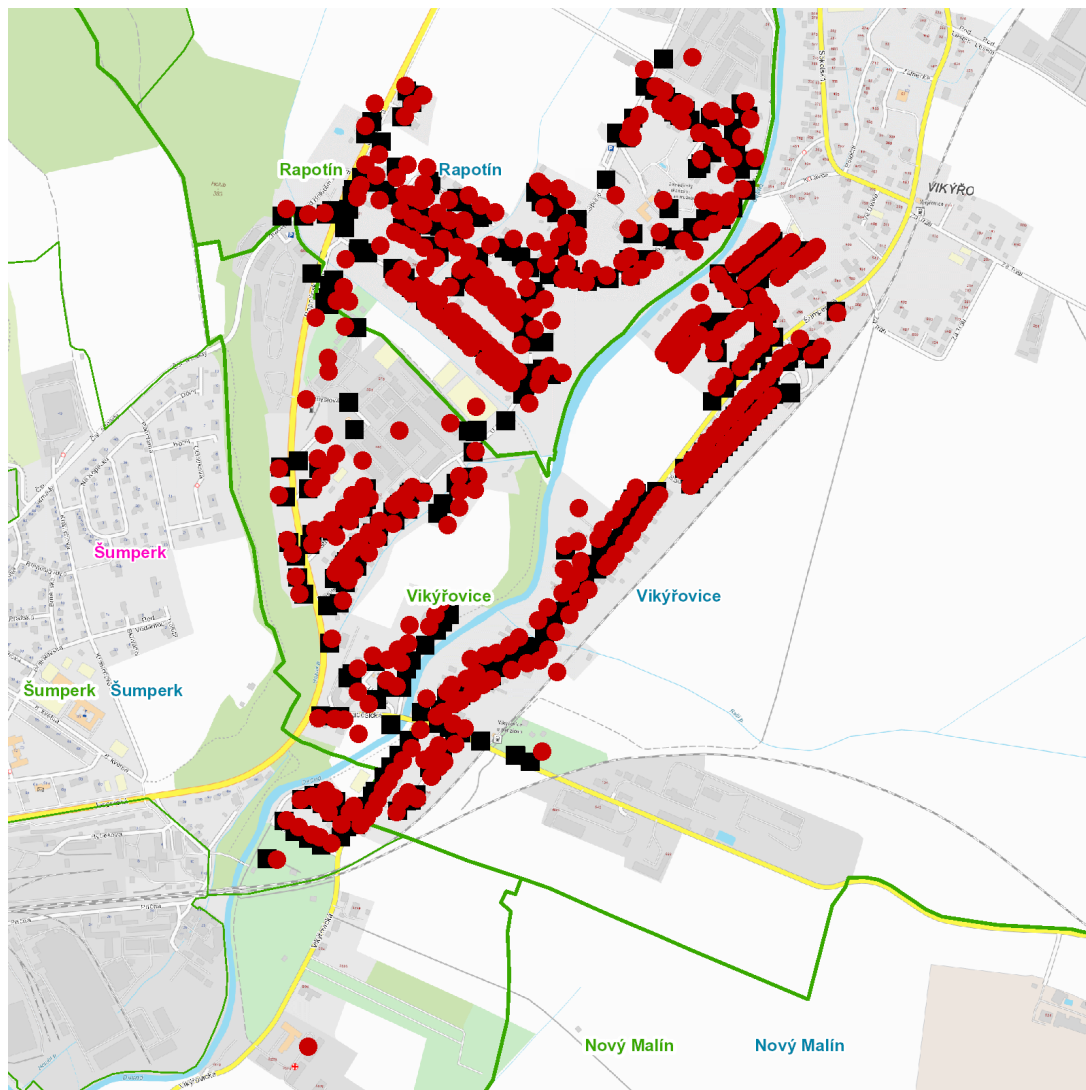
U Kaple: č. p. 155, 218, 339, 473

Zahradní: č. p. 215, 333, 433-439, 449, 454-460, 467, 468, 474-480, 489, 498

kat. území **Vikýřovice (kód 781827): parcelní č.** 368, 405, 437, 473, 488, 535, 543, 547, 555/6, 697/18, 697/20, 697/22, 739/1, 1900

UPOZORNĚNÍ

Dotčené zařízení distribuční soustavy je nutné i v době odstávky považovat za zařízení pod napětím, a proto vás žádáme o dodržení všech zásad bezpečnosti a provedení opatření potřebných k zamezení případných škod na zdraví a majetku. | Provozovatelé výroben elektřiny jsou povinni zajistit přerušeni dodávky elektřiny z výroby do vypnutého úseku distribuční soustavy.

dne 28. 5. 2026 od 7:00 do 19:00 hodin**Orientační mapový podklad odstávkou dotčených lokalit****VYSVĚTLIVKY**

- – adresy dotčené odstávkou elektřiny
- – místa připojení k elektrické síti dotčená odstávkou

INFORMACE ZASLÁNA

IDDS: nk3bjc2 (Obec Rapotín)
IDDS: 8bqb4gk (Město Šumperk)
IDDS: fvybv6 (Obec Vikýřovice)